

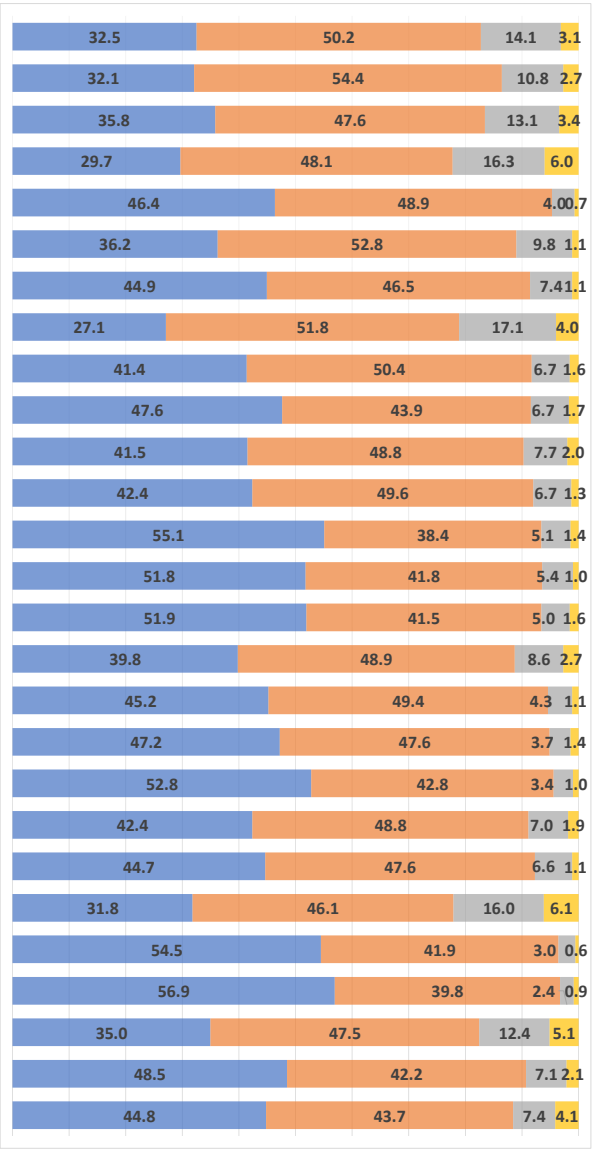
令和6年度 生徒による学校評価（全学年）

11月実施
回答数 701名／708名 回答率 99.01% (95.69%)
(前年度)

質問（★県共通項目）		回答数				割合（％）				前年度比較（ポイント）			
		1	2	3	4	1	2	3	4	1	2	3	4
教育目標等	1	学校の校是・校訓・教育方針（ホームページや生徒手帳参照）などを理解している。											
	2	本校の教育課程（授業や行事、講演、面談など）は生徒の個性を伸ばし、将来の進路希望を達成できるよう工夫されている。											
	3	★学校として地域（探究活動などにおける地域との関わり）や伝統（行事や校風・学科など）に根ざした特色ある学校づくりに取り組んでいる。											
	4	★スクールポリシーに基づいた授業が行われている。（スクールポリシーを認知している。）											
教科指導	1	年間の学習指導計画通りに授業が行われている。											
	2	授業では各先生が、教材や教え方を工夫していねいに指導している。											
	3	学校は生徒の文系・理系の選択や科目の選択の内容や方法等について十分に指導を行っている。											
	4	★生徒にとって学ぶ意欲を引き出し、学力を身に付けられるような授業が行われている。											
生徒指導・特別活動	1	学校の生活指導の方針が明確に示されている。											
	2	学校は交通安全教育に積極的に取り組んでいる。											
	3	★挨拶やマナーなどの基本的な生活習慣の確立に関する指導が行われている。											
	4	★教員やカウンセラーが必要な時に相談に応じてくれる体制ができています。											
	5	★学校として部活動は活発に行われている。											
	6	★学校として生徒会活動は活発に行われている。											
	7	★自分にとって有意義な学校行事がある。											
	8	★学校として日頃からいじめの早期発見に取り組んでいる。											
進路指導	1	学校は生徒・保護者へ必要な進路情報を提供している。											
	2	学校は進路講演会等様々な進路指導行事を工夫して指導にあたっている。											
	3	学校は進路達成のための学力向上をはかり、講習や模試を十分に提供している。											
	4	★生徒にとって進路目標の明確化に向けた適切な指導が行われている。											
その他	1	学校は生徒の安全や健康管理に積極的に取り組んでいる。											
	2	学校は生徒の意見を積極的に聴こうとしている。											
	3	★学校から防災訓練などをおして、災害・非常時の避難方法や連絡方法は伝えられている。											
	4	★保護者に対して学校便りやメール配信などによって、学校の情報は適切に伝えられている。											
	5	★校舎やグラウンドなどの施設や設備は整備されている。											
	6	★自分にとって学校生活は充実している。											
	7	泉高校に入学して良かったと思う。											

-3.0ポイント以上太字

1. 当てはまる 2. だいたい当てはまる 3. あまり当てはまらない 4. 当てはまらない



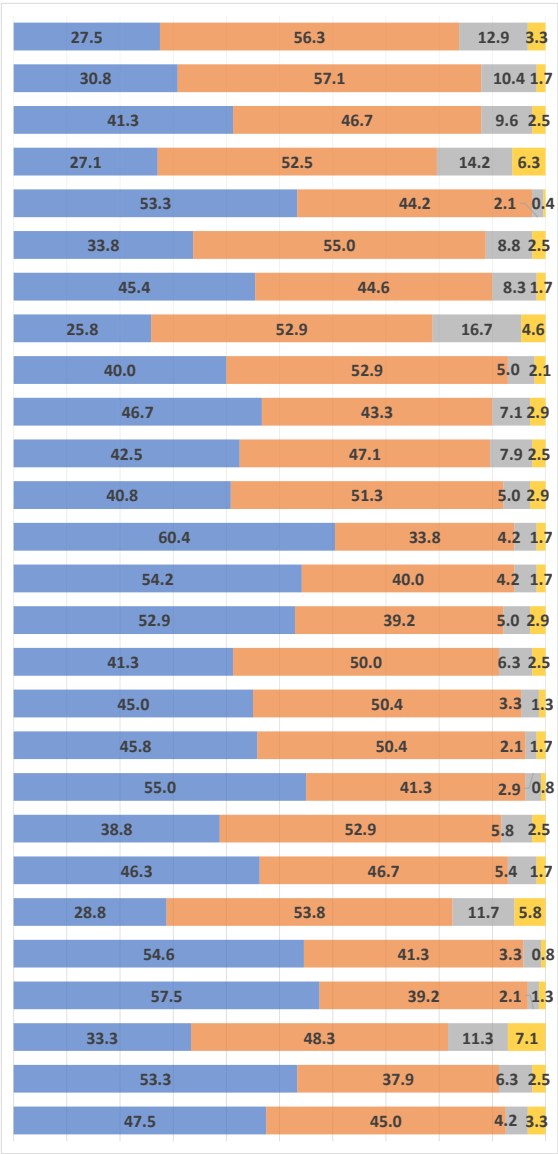
令和6年度 生徒による学校評価（1学年）

11月実施

回答数 240名 / 240名 回答率 100%

質問		回答数				割合 (%)			
		1	2	3	4	1	2	3	4
教育目標等	1	学校の校是・校訓・教育方針（ホームページや生徒手帳参照）などを理解している。							
	2	本校の教育課程（授業や行事、講演、面談など）は生徒の個性を伸ばし、将来の進路希望を達成できるよう工夫されている。							
	3	★学校として地域（探究活動などにおける地域との関わり）や伝統（行事や校風・学科など）に根ざした特色ある学校づくりに取り組んでいる。							
	4	★スクールポリシーに基づいた授業が行われている。（スクールポリシーを認知している。）							
教科指導	1	年間の学習指導計画通りに授業が行われている。							
	2	授業では各先生が、教材や教え方を工夫していねいに指導している。							
	3	学校は生徒の文系・理系の選択や科目の選択の内容や方法等について十分に指導を行っている。							
	4	★生徒にとって学ぶ意欲を引き出し、学力を身に付けられるような授業が行われている。							
生徒指導・特別活動	1	学校の生活指導の方針が明確に示されている。							
	2	学校は交通安全教育に積極的に取り組んでいる。							
	3	★挨拶やマナーなどの基本的な生活習慣の確立に関する指導が行われている。							
	4	★教員やカウンセラーが必要な時に相談に応じてくれる体制ができています。							
	5	★学校として部活動は活発に行われている。							
	6	★学校として生徒会活動は活発に行われている。							
	7	★自分にとって有意義な学校行事がある。							
	8	★学校として日頃からいじめの早期発見に取り組んでいる。							
進路指導	1	学校は生徒・保護者へ必要な進路情報を提供している。							
	2	学校は進路講演会等様々な進路指導行事を工夫して指導にあたっている。							
	3	学校は進路達成のための学力向上をはかり、講習や模試を十分に提供している。							
	4	★生徒にとって進路目標の明確化に向けた適切な指導が行われている。							
その他	1	学校は生徒の安全や健康管理に積極的に取り組んでいる。							
	2	学校は生徒の意見を積極的に聴こうとしている。							
	3	★学校から防災訓練などとおして、災害・非常時の避難方法や連絡方法は伝えられている。							
	4	★保護者に対して学校便りやメール配信などによって、学校の情報は適切に伝えられている。							
	5	★校舎やグラウンドなどの施設や設備は整備されている。							
	6	★自分にとって学校生活は充実している。							
	7	泉高校に入学して良かったと思う。							

1. 当てはまる 2. だいたい当てはまる 3. あまり当てはまらない 4. 当てはまらない



令和6年度 生徒による学校評価（2学年）

1 1 月实施

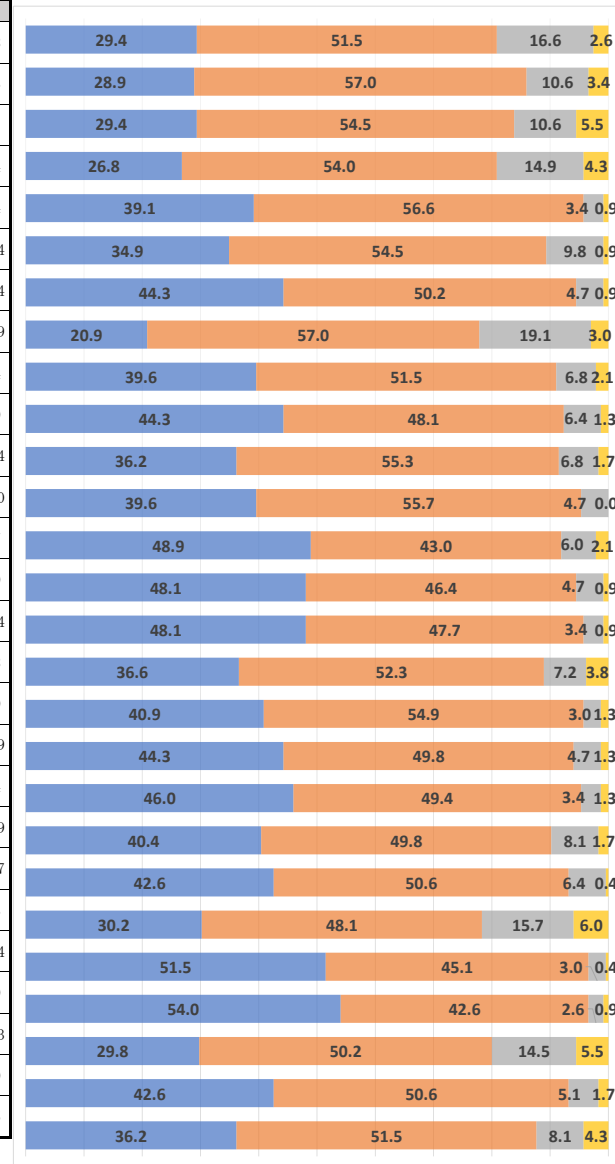
回答数 235 名 / 237 名 回答率

99.2%

質問		回答数				割合 (%)				前年度比較 (ポイント)			
		1	2	3	4	1	2	3	4	1	2	3	4
教育目標等	1 学校の校是・校訓・教育方針（ホームページや生徒手帳参照）などを理解している。	69	121	39	6	29.4	51.5	16.6	2.6	-10.0	4.1	5.1	0.8
	2 本校の教育課程（授業や行事、講演、面談など）は生徒の個性を伸ばし、将来の進路希望を達成できるよう工夫されている。	68	134	25	8	28.9	57.0	10.6	3.4	-5.3	6.2	-2.2	1.3
	3 ★学校として地域（探究活動などにおける地域との関わり）や伝統（行事や校風・学科などに根ざした特色ある学校づくりに取り組んでいる。	69	128	25	13	29.4	54.5	10.6	5.5	-5.7	4.9	-1.3	2.1
	4 ★スクールポリシーに基づいた授業が行われている。（スクールポリシーを認知している。）	63	127	35	10	26.8	54.0	14.9	4.3	-9.5	7.0	2.1	0.4
教科指導	1 年間の学習指導計画通りに授業が行われている。	92	133	8	2	39.1	56.6	3.4	0.9	-14.3	13.0	0.8	0.4
	2 授業では各先生が、教材や教え方を工夫していいに指導している。	82	128	23	2	34.9	54.5	9.8	0.9	1.6	-2.8	1.7	-0.1
	3 学校は生徒の文系・理系の選択や科目の選択の内容や方法等について十分に指導を行っている。	104	118	11	2	44.3	50.2	4.7	0.9	-1.0	5.3	-3.9	-0.1
	4 ★生徒にとって学ぶ意欲を引き出し、学力を身に付けられるような授業が行われている。	49	134	45	7	20.9	57.0	19.1	3.0	-7.4	10.0	-1.8	0.1
生徒指導・特別活動	1 学校の生活指導の方針が明確に示されている。	93	121	16	5	39.6	51.5	6.8	2.1	-1.9	0.2	1.3	0.4
	2 学校は交通安全教育に積極的に取り組んでいる。	104	113	15	3	44.3	48.1	6.4	1.3	-6.6	4.5	2.1	0.0
	3 ★挨拶やマナーなどの基本的な生活習慣の確立に関する指導が行われている。	85	130	16	4	36.2	55.3	6.8	1.7	-12.5	13.0	0.0	-0.1
	4 ★教員やカウンセラーが必要な時に相談に応じてくれる体制ができている。	93	131	11	0	39.6	55.7	4.7	0.0	-8.3	13.4	-2.2	-3.1
	5 ★学校として部活動は活発に行われている。	115	101	14	5	48.9	43.0	6.0	2.1	-10.0	7.9	0.4	1.7
	6 ★学校として生徒会活動は活発に行われている。	113	109	11	2	48.1	46.4	4.7	0.9	-3.2	4.9	-1.7	0.0
	7 ★自分にとって有意義な学校行事がある。	113	112	8	2	48.1	47.7	3.4	0.9	-8.8	11.8	-2.6	-0.1
	8 ★学校として日頃からいじめの早期発見に取り組んでいる。	86	123	17	9	36.6	52.3	7.2	3.8	-2.7	1.1	0.8	0.8
進路指導	1 学校は生徒・保護者へ必要な進路情報を提供している。	96	129	7	3	40.9	54.9	3.0	1.3	-9.1	9.2	0.0	0.0
	2 学校は進路講演会等様々な進路指導行事を工夫して指導にあたっている。	104	117	11	3	44.3	49.8	4.7	1.3	-4.0	2.4	2.5	-0.1
	3 学校は進路達成のための学力向上をはかり、講習や模試を十分に提供している。	108	116	8	3	46.0	49.4	3.4	1.3	-13.0	14.7	-2.2	0.4
	4 ★生徒にとって進路目標の明確化に向けた適切な指導が行われている。	95	117	19	4	40.4	49.8	8.1	1.7	-6.6	6.2	1.2	-0.1
その他	1 学校は生徒の安全や健康管理に積極的に取り組んでいる。	100	119	15	1	42.6	50.6	6.4	0.4	-10.4	10.5	1.7	-1.1
	2 学校は生徒の意見を積極的に聴こうとしている。	71	113	37	14	30.2	48.1	15.7	6.0	-9.1	7.9	-0.1	1.3
	3 ★学校から防災訓練などとおして、災害・非常時の避難方法や連絡方法は伝えられている。	121	106	7	1	51.5	45.1	3.0	0.4	-0.2	4.1	-3.4	-0.1
	4 ★保護者に対して学校便りやメール配信などによって、学校の情報は適切に伝えられている。	127	100	6	2	54.0	42.6	2.6	0.9	-4.9	4.5	0.4	0.0
	5 ★校舎やグラウンドなどの施設や設備は整備されている。	70	118	34	13	29.8	50.2	14.5	5.5	-8.2	11.8	-2.2	-1.1
	6 ★自分にとって学校生活は充実している。	100	119	12	4	42.6	50.6	5.1	1.7	-7.0	9.2	-2.2	0.0
	7 泉高校に入学して良かったと思う。	85	121	19	10	36.2	51.5	8.1	4.3	-7.4	5.3	-0.5	2.1

-3.0本° ｲﾝﾄ以上**太字**

1. 当てはまる 2. だいたい当てはまる 3. あまり当てはまらない 4. 当てはまらない



令和6年度 生徒による学校評価（3学年）

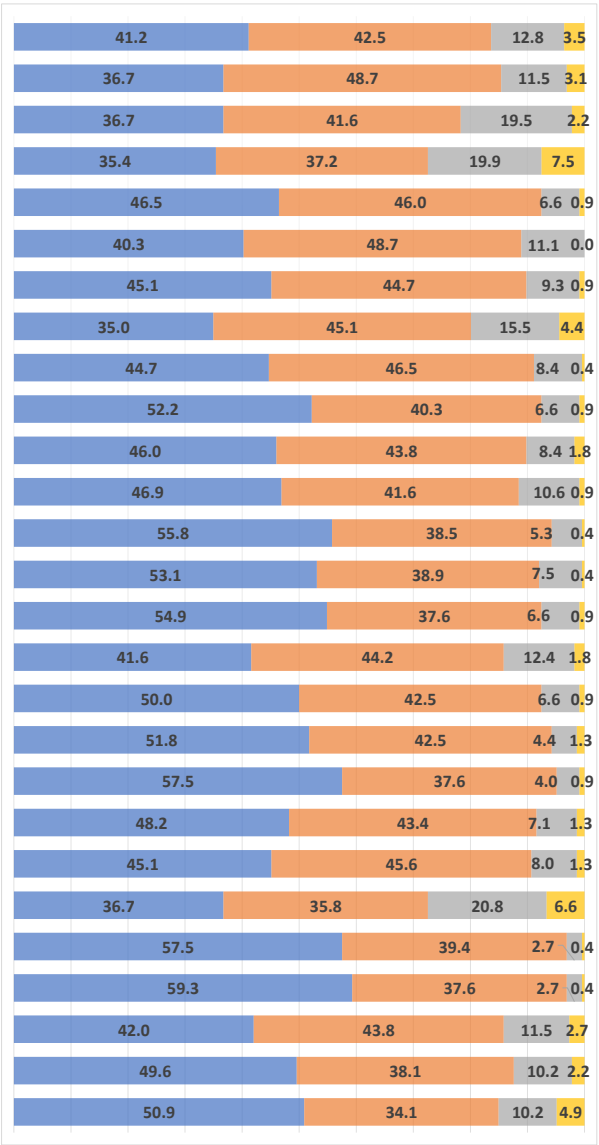
11月実施

回答数 226 名／ 230 名 回答率 98.26%

質問		回答数				割合 (%)				前年度比較 (ポイント)			
		1	2	3	4	1	2	3	4	1	2	3	4
教育目標等	1 学校の校是・校訓・教育方針（ホームページや生徒手帳参照）などを理解している。	93	96	29	8	41.2	42.5	12.8	3.5	1.0	-6.6	4.3	1.3
	2 本校の教育課程（授業や行事、講演、面談など）は生徒の個性を伸ばし、将来の進路希望を達成できるよう工夫されている。	83	110	26	7	36.7	48.7	11.5	3.1	5.5	-4.0	-1.9	0.4
	3 ★学校として地域（探究活動などにおける地域との関わり）や伝統（行事や校風・学科など）に根ざした特色ある学校づくりに取り組んでいる。	83	94	44	5	36.7	41.6	19.5	2.2	4.6	-12.0	7.4	0.0
	4 ★スクールポリシーに基づいた授業が行われている。（スクールポリシーを認知している。）	80	84	45	17	35.4	37.2	19.9	7.5	6.8	-17.7	7.4	3.5
教科指導	1 年間の学習指導計画通りに授業が行われている。	105	104	15	2	46.5	46.0	6.6	0.9	3.2	-3.5	1.3	-0.9
	2 授業では各先生が、教材や教え方を工夫していねいに指導している。	91	110	25	0	40.3	48.7	11.1	0.0	6.3	-7.1	2.1	-1.3
	3 学校は生徒の文系・理系の選択や科目の選択の内容や方法等について十分に指導を行っている。	102	101	21	2	45.1	44.7	9.3	0.9	-0.4	0.0	1.3	-0.9
	4 ★生徒にとって学ぶ意欲を引き出し、学力を身に付けられるような授業が行われている。	79	102	35	10	35.0	45.1	15.5	4.4	8.6	-7.1	-1.9	0.4
生徒指導・特別活動	1 学校の生活指導の方針が明確に示されている。	101	105	19	1	44.7	46.5	8.4	0.4	3.6	-4.4	2.2	-1.3
	2 学校は交通安全教育に積極的に取り組んでいる。	118	91	15	2	52.2	40.3	6.6	0.9	2.7	-0.8	-1.4	-0.5
	3 ★挨拶やマナーなどの基本的生活習慣の確立に関する指導が行われている。	104	99	19	4	46.0	43.8	8.4	1.8	-0.4	0.1	0.8	-0.5
	4 ★教員やカウンセラーが必要な時に相談に応じてくれる体制ができています。	106	94	24	2	46.9	41.6	10.6	0.9	4.5	-6.2	4.4	-2.7
	5 ★学校として部活動は活発に行われている。	126	87	12	1	55.8	38.5	5.3	0.4	5.3	-6.1	1.3	-0.5
	6 ★学校として生徒会活動は活発に行われている。	120	88	17	1	53.1	38.9	7.5	0.4	0.0	-2.1	3.1	-0.9
	7 ★自分にとって有意義な学校行事がある。	124	85	15	2	54.9	37.6	6.6	0.9	4.0	-3.5	2.2	-2.7
	8 ★学校として日頃からいじめの早期発見に取り組んでいる。	94	100	28	4	41.6	44.2	12.4	1.8	11.7	-8.4	-0.6	-2.7
進路指導	1 学校は生徒・保護者へ必要な進路情報を提供している。	113	96	15	2	50.0	42.5	6.6	0.9	-0.9	-0.8	1.7	0.0
	2 学校は進路講演会等様々な進路指導行事を工夫して指導にあたっている。	117	96	10	3	51.8	42.5	4.4	1.3	0.0	-0.8	1.7	-0.9
	3 学校は進路達成のための学力向上をはかり、講習や模試を十分に提供している。	130	85	9	2	57.5	37.6	4.0	0.9	4.0	-3.0	0.0	-0.9
	4 ★生徒にとって進路目標の明確化に向けた適切な指導が行われている。	109	98	16	3	48.2	43.4	7.1	1.3	4.9	-4.9	0.8	-0.9
その他	1 学校は生徒の安全や健康管理に積極的に取り組んでいる。	102	103	18	3	45.1	45.6	8.0	1.3	-2.2	0.0	3.9	-1.8
	2 学校は生徒の意見を積極的に聴こうとしている。	83	81	47	15	36.7	35.8	20.8	6.6	9.9	-11.5	3.4	-1.8
	3 ★学校から防災訓練などをおして、災害・非常時の避難方法や連絡方法は伝えられている。	130	89	6	1	57.5	39.4	2.7	0.4	8.0	-6.2	-0.5	-1.3
	4 ★保護者に対して学校便りやメール配信などによって、学校の情報は適切に伝えられている。	134	85	6	1	59.3	37.6	2.7	0.4	1.3	1.0	-0.5	-1.8
	5 ★校舎やグラウンドなどの施設や設備は整備されている。	95	99	26	6	42.0	43.8	11.5	2.7	2.3	0.1	0.8	-3.1
	6 ★自分にとって学校生活は充実している。	112	86	23	5	49.6	38.1	10.2	2.2	4.9	-4.8	2.6	-2.7
	7 泉高校に入学して良かったと思う。	115	77	23	11	50.9	34.1	10.2	4.9	12.5	-9.2	0.8	-4.1

-3.0ポイント以上太字

1. 当てはまる 2. だいたい当てはまる 3. あまり当てはまらない 4. 当てはまらない



令和6年度 保護者による学校評価

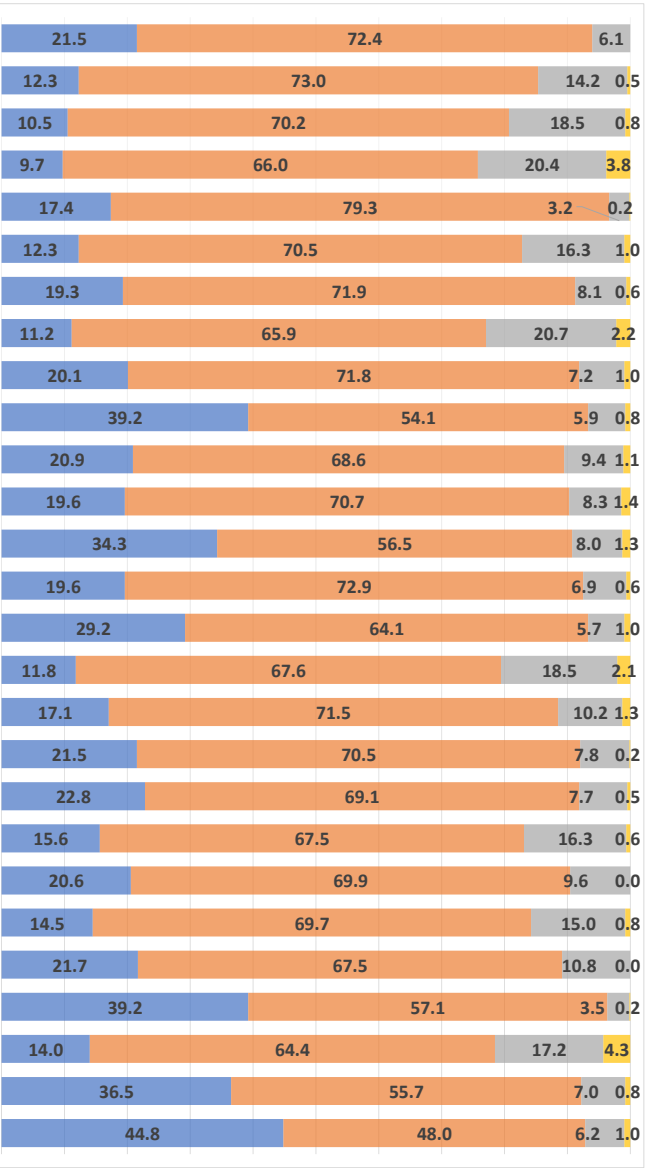
11月実施

回答数 627名 (前年度527名 100名増！)

質問（★県共通項目）		回答数				割合（％）				前年度比較（ポイント）			
		1	2	3	4	1	2	3	4	1	2	3	4
教育目標等	1	学校の校是・校訓・教育方針などをホームページや各資料などで知らされている。				135	454	38	0	21.5	72.4	6.1	0.0
	2	本校の教育課程は生徒の個性を伸ばし、将来の希望を達成できるよう工夫されている。				77	458	89	3	12.3	73.0	14.2	0.5
	3	★学校として地域や伝統などに根ざした特色ある学校づくりに取り組んでいる。				66	440	116	5	10.5	70.2	18.5	0.8
	4	★スクールポリシーに基づいた授業が行われている。（スクールポリシーを認知している。）				61	414	128	24	9.7	66.0	20.4	3.8
教科指導	1	年間の学習指導計画通りに授業が行われている。				109	497	20	1	17.4	79.3	3.2	0.2
	2	授業では各先生が教材や教え方を工夫していねいに指導している。				77	442	102	6	12.3	70.5	16.3	1.0
	3	学校は生徒の文系・理系の選択や科目の選択の内容や方法について十分に指導を行っている。				121	451	51	4	19.3	71.9	8.1	0.6
	4	★学ぶ意欲を引き出し、学力を身に付けられるような授業が行われている。				70	413	130	14	11.2	65.9	20.7	2.2
生徒指導・特別活動	1	学校の生活指導の方針が明確に示されている。				126	450	45	6	20.1	71.8	7.2	1.0
	2	学校は交通安全教育に積極的に取り組んでいる。				246	339	37	5	39.2	54.1	5.9	0.8
	3	★生徒に対して挨拶やマナーなどの基本的な生活習慣の確立に関する指導が行われている。				131	430	59	7	20.9	68.6	9.4	1.1
	4	★生徒に対して教員やカウンセラーが必要な時に相談に応じてくれる体制ができています。				123	443	52	9	19.6	70.7	8.3	1.4
	5	★部活動は活発に行われている。				215	354	50	8	34.3	56.5	8.0	1.3
	6	★生徒会活動は活発に行われている。				123	457	43	4	19.6	72.9	6.9	0.6
	7	★有意義な学校行事が行われている。				183	402	36	6	29.2	64.1	5.7	1.0
	8	★学校として、いじめの問題に対する取組方針が保護者と共有されている。				74	424	116	13	11.8	67.6	18.5	2.1
進路指導	1	学校は生徒・保護者へ必要な進路情報を提供している。				107	448	64	8	17.1	71.5	10.2	1.3
	2	学校は進路講演会等様々な進路指導行事を工夫して指導にあたっている。				135	442	49	1	21.5	70.5	7.8	0.2
	3	学校は進路達成のための学力向上をはかり、講習や模試を十分に提供している。				143	433	48	3	22.8	69.1	7.7	0.5
	4	★進路目標の明確化に向けた適切な指導が行われている。				98	423	102	4	15.6	67.5	16.3	0.6
その他	1	学校は生徒の安全や健康管理に積極的に取り組んでいる。				129	438	60	0	20.6	69.9	9.6	0.0
	2	学校は保護者の意見を積極的に聴こうとしている。				91	437	94	5	14.5	69.7	15.0	0.8
	3	★保護者に対して学校から災害・非常時の避難方法や連絡方法は伝えられている。				136	423	68	0	21.7	67.5	10.8	0.0
	4	★保護者に対して学校便りやメール配信などによって、学校の情報は適切に伝えられている。				246	358	22	1	39.2	57.1	3.5	0.2
	5	★校舎やグラウンドなどの施設や設備は整備されている。				88	404	108	27	14.0	64.4	17.2	4.3
	6	★お子様の学校生活は充実している。				229	349	44	5	36.5	55.7	7.0	0.8
	7	お子様を泉高校に入学させて良かったと思う。				281	301	39	6	44.8	48.0	6.2	1.0

-3.0ポイント以上

1. 当てはまる 2. だいたい当てはまる 3. あまり当てはまらない 4. 当てはまらない



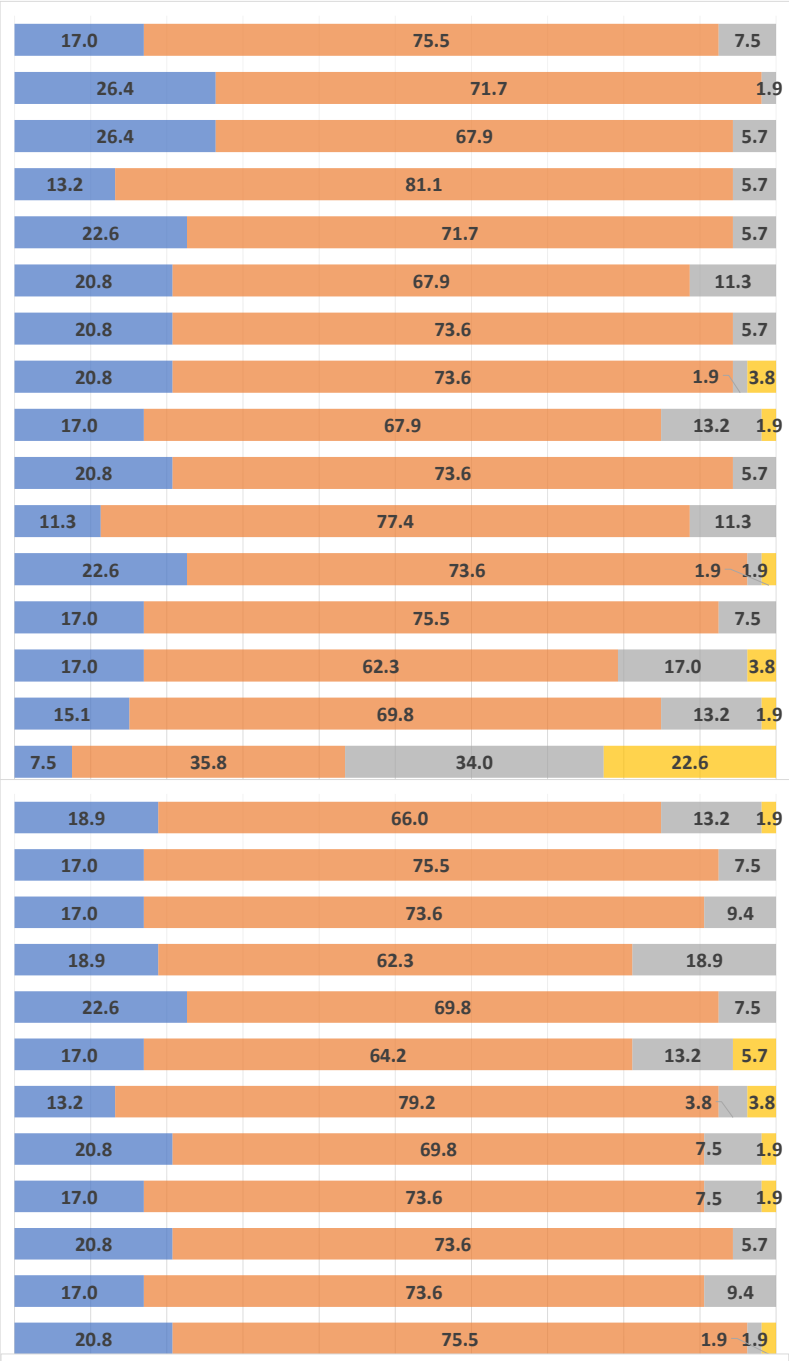
令和6年度 教職員による学校評価

11月実施

回答数：53名(100%超)※非常勤数名含

質問事項			回答数				割合（％）			
			1	2	3	4	1	2	3	4
今年度の重点目標	特色と魅力ある学校づくり	①学力の質を担保する授業を基に、生徒の夢を最後まで諦めさせない、充実した進路指導ができている。	9	40	4	0	17.0	75.5	7.5	0.0
		②ICTを活用し、充実した教育活動とその広報ができています。	14	38	1	0	26.4	71.7	1.9	0.0
		③ICTを活用し、実践的英語運用能力を高めている。	14	36	3	0	26.4	67.9	5.7	0.0
	学習指導	①基礎・基本の定着確認と、生徒の思考・判断・表現力を高める授業実践により、確かな学力を向上させている。	7	43	3	0	13.2	81.1	5.7	0.0
		②教育系ICTプラットフォームを活用しながら、生徒の興味関心を広げている。	12	38	3	0	22.6	71.7	5.7	0.0
		③教育系ICTプラットフォームを活用しながら、自学・自習の主体的学習による家庭学習習慣の確立がされている。	11	36	6	0	20.8	67.9	11.3	0.0
	生徒指導	①基本的な生活習慣や規範意識の確立と実践により、事故や盗難、いじめ等のない安全安心な学校がつけられている。	11	39	3	0	20.8	73.6	5.7	0.0
		②部活動、学校行事、生徒会活動、社会貢献活動等に積極挑戦させ、他を思いやる心、勤勉奉仕の精神を育み、共生社会に生きる生徒の資質を高めている。	11	39	1	2	20.8	73.6	1.9	3.8
	進路指導	①自己理解を深め、社会における自己の在り方・生き方を探究する「志教育」を推進することで、自己実現を諦めない強い意志を養わせている。	9	36	7	1	17.0	67.9	13.2	1.9
		②生徒の進路実現のために、3年間を見通した系統的・組織的な進路指導が行えている。	11	39	3	0	20.8	73.6	5.7	0.0
		③生徒の進路実現のために、全教員が最新の進路情報を取り入れる研修の機会を設けている。	6	41	6	0	11.3	77.4	11.3	0.0
	保健教育 安全教育 防災教育	①心身の健康保持のため、積極的にSCやSSWと連携し、一人で抱え込まない体制がつくられている。	12	39	1	1	22.6	73.6	1.9	1.9
		②防災教育を通して日常の安全点検や避難訓練の充実を図り、地域社会と連携・対応できる学校がつくられている。	9	40	4	0	17.0	75.5	7.5	0.0
	職場環境	①コミュニケーションを大切にし、報告・連絡・相談に基づく職員間の連携協力ができている。	9	33	9	2	17.0	62.3	17.0	3.8
		②校内・校外研修の充実により職員のスキルアップ・キャリアアップを行っている。	8	37	7	1	15.1	69.8	13.2	1.9
		③校務の円滑化・効率化の実践により職員の多忙化が解消されている。	4	19	18	12	7.5	35.8	34.0	22.6
部・学年の努力目標	総務部	1. 教育環境の整備をし、校務運営の円滑化と活力溢れる校風の醸成がされている。	10	35	7	1	18.9	66.0	13.2	1.9
		2. 保護者・同窓会・地域など、関係団体との連携・協力関係の形成ができています。	9	40	4	0	17.0	75.5	7.5	0.0
	教務部	1. 学習指導要領に示された事項を確実に指導し、生徒の学力を向上させている。	9	39	5	0	17.0	73.6	9.4	0.0
		2. 生徒が粘り強く、主体的に学習に取り組むことができる学習指導をしている。	10	33	10	0	18.9	62.3	18.9	0.0
		3. 学習環境を整え、生徒の学びを支援できている。	12	37	4	0	22.6	69.8	7.5	0.0
	生徒指導部	1. 基本的な生活習慣を身につけ、挨拶・制服の着こなしなどをおとして地域社会から評価され、社会人として通用する態度を身につけさせている。	9	34	7	3	17.0	64.2	13.2	5.7
		2. 規範意識の醸成に努め、他を思いやる心を育むことができています。	7	42	2	2	13.2	79.2	3.8	3.8
		3. 教科外活動（部活動・生徒会活動・学校行事等）に積極的に取り組みさせ、泉高生校としての自覚と誇りを持たせている。	11	37	4	1	20.8	69.8	7.5	1.9
	進路指導部	1. 個性・適性の発見を促し、将来の生き方を探究させ、目標を早期に確定させ、学力が伸長するように積極的な指導援助ができています。	9	39	4	1	17.0	73.6	7.5	1.9
		2. 大学入試制度等の情勢の変化に対応するため、より有効・適切な情報を収集・作成し各方面に提供できている。	11	39	3	0	20.8	73.6	5.7	0.0
		3. 生徒・保護者・地域の期待に応える進路指導体制が構築できている。	9	39	5	0	17.0	73.6	9.4	0.0
		4. 情報機器等の活用によるデータや資料の分析をおとして、適切な進路指導が行えている。	11	40	1	1	20.8	75.5	1.9	1.9

1. 当てはまる 2. だいたい当てはまる 3. あまり当てはまらない 4. 当てはまらない



部・学年の努力目標	保健厚生部	1. 保健教育が充実され、積極的な健康管理の実現ができています。	10	42	1	0	18.9	79.2	1.9	0.0
		2. 生活環境が整備され、美化の推進がされている。	9	39	4	1	17.0	73.6	7.5	1.9
		3. 充実した教育相談を行っている。	14	37	1	1	26.4	69.8	1.9	1.9
		4. 安全衛生ができています。	11	41	1	0	20.8	77.4	1.9	0.0
	教育企画部	1. 「総合的な探究の時間」を通して、生徒が地域社会と関わったり、自らの探究の成果を発信ができています。	11	37	4	1	20.8	69.8	7.5	1.9
		2. 地域や伝統などに根ざした特色ある学校づくりができています。	9	34	8	2	17.0	64.2	15.1	3.8
		3. 知・徳・体の調和のとれた、社会に貢献できる有為な人材の育成のための「志教育」が行われている。	8	39	5	1	15.1	73.6	9.4	1.9
	情報・図書部	1. 教務支援システムおよび校務支援システムの円滑な運用ができています。	18	35	0	0	34.0	66.0	0.0	0.0
		2. 情報機器の適切な運用ができています。	15	38	0	0	28.3	71.7	0.0	0.0
		3. 学校ホームページ、動画配信サービス、一斉メール配信システムなど情報発信ツールの運営と管理ができています。	16	36	1	0	30.2	67.9	1.9	0.0
		4. 図書館及び視聴覚室の充実した整備ができています。	7	37	8	1	13.2	69.8	15.1	1.9
	事務部	1. 会計事務の適正な執行ができています。	19	32	2	0	35.8	60.4	3.8	0.0
		2. 施設設備の適切な維持管理ができています。	13	35	4	1	24.5	66.0	7.5	1.9
		3. 「チーム泉高」として職員室と事務室の連携が強化されている。	15	35	2	1	28.3	66.0	3.8	1.9
	英語科	1. 英語を使って、自分の考えを自信を持って発表できる能力を身に付けさせています。	13	36	3	1	24.5	67.9	5.7	1.9
		2. 英語科行事をはじめ、「世界に発信する高校生育成事業」やフランスオンライン交流等を活用した、グローバル教育ができています。	15	37	1	0	28.3	69.8	1.9	0.0
		3. 英語運用力を測るための外部英語テストを活用し、より客観的な評価を行い、事後の指導に役立てることができています。	12	35	5	1	22.6	66.0	9.4	1.9
	第1学年	1. 自ら考え、主体的に行動する姿勢を育てている。	9	40	3	1	17.0	75.5	5.7	1.9
		2. 進路情報や自らの進路について思考する機会を提供し、適切な進路選択ができる力を育てている。	10	39	3	1	18.9	73.6	5.7	1.9
		3. 家庭学習を定着させるとともに、計画的に学習に取り組む姿勢を育てている。	12	34	5	2	22.6	64.2	9.4	3.8
		4. 多様性を認め、他者を尊重する社会人としての基礎となる生活態度を育てている。	11	39	2	1	20.8	73.6	3.8	1.9
	第2学年	1. 中堅学年として果たすべき役割と責任を自覚し、自ら考え、主体的に行動する姿勢を育てている。	11	38	4	0	20.8	71.7	7.5	0.0
		2. 自らの特性と社会の課題を知り、自らの進むべき確固とした進路目標を決定できる力を身に付けさせています。	11	38	4	0	20.8	71.7	7.5	0.0
		3. 大学入試等に対応できるようになるよう、家庭学習の定着を図らせるとともに、自ら調整しながら学習に取り組む姿勢を育てている。	12	36	5	0	22.6	67.9	9.4	0.0
		4. 多様性を認めて尊重し、包摂していく社会人としての模範的な生活態度を育てている。	8	42	2	1	15.1	79.2	3.8	1.9
	第3学年	1. 広い視野を持ち、最終学年として果たすべき役割と責任を自覚した発言や行動をさせている。	10	38	5	0	18.9	71.7	9.4	0.0
		2. 自分を知り、自分の特性を理解したうえで、進路目標を達成できるようにしている。	10	39	4	0	18.9	73.6	7.5	0.0
		3. 計画的に学習する姿勢を促し、アウトプットを意識した大学入試に対応できるだけの学力へ向上させている。	9	40	4	0	17.0	75.5	7.5	0.0
		4. 多様性を認め合い、お互いを尊重できる心の力をより一層育てている。	7	44	2	0	13.2	83.0	3.8	0.0

